

Intérêt du chemin

Cet itinéraire met en valeur une flore épanouie (Cf. liste jointe) et une vue exceptionnelle sur les Alpilles où vous apercevrez l'arrière des Opies (le plus haut sommet des Alpilles, 498 mètres) et les parois des Caisses de Jeanjean. Vous découvrirez au cours de votre promenade de très beaux Mas provençaux dont le Mas de la Safrière (privé).

Public visé

Randonneurs pédestres ou équestres, VTTistes.

Degré de difficulté

Ce circuit est accessible à tout public. **Le chemin est balisé en jaune**



Chèvrefeuille d'étrurie



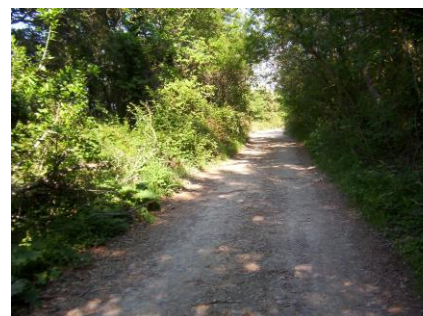
Genêt d'Espagne

Conseils et recommandations

- Chasse du 2^{ème} dimanche de septembre au 2^{ème} dimanche de janvier, les mercredis et dimanches toute la journée et le samedi matin. Respectez bien le balisage du chemin (jaune).
- Respectez la nature en n'abandonnant aucun objet ni détritrus par terre, ramenez-les et jetez- les dans une poubelle.
- Ne jetez aucune cigarette par terre, n'allumez aucun feu.
- Par arrêté préfectoral, l'accès aux espaces naturels sensibles est règlementé du 1er juin au 30 septembre inclus.
Se renseigner auprès de la maison du tourisme ou appeler le 0811 20 13 13.
- Renseignez-vous sur la météo.
- Evitez de partir seul.
- Emportez 1 litre d'eau minimum, une trousse de secours, la carte IGN N°3043 O, une boussole.
- Equipez-vous d'un sac à dos, de chaussures de marche, d'un vêtement de pluie, d'un chapeau.
- Pour les secours faites le 18 ou le 112 (portable).



Circuit de la Garrigue



Draille de l'anelier



La Garrigue

ITINERAIRES

► 1^{ère} possibilité

Prendre la RN113 direction Salon-de-Provence, arrivé au rond-point de la Samatane, prendre la D5 direction Mouriès. Dépasser le Mas Payan et se garer sur le Parking, à gauche (La Castelette).

Pas de point d'eau.

Parcours de la Garrigue (Domaine de la Castelette) par Payan, boucle de 4.5 km (balisage jaune)

► 2^{ème} possibilité

Prendre la D24, direction Mouriès. 800 mètres après le Mas des Fontaines et la grande allée de platanes, se garer sur le Parking situé sur la droite de la route.

Prendre la Draille de l'Anelier tout de suite à droite.

Passer devant le Mas de la Safrière, longer le petit canal en pierre et suivre le balisage. Reprendre la D5 sur la droite, à 400 mètres sur la droite prendre le chemin de la Garrigue par la Castelette.

Parcours par la Draille de l'Anelier, 9.5 km (balisage jaune)



Maison du Tourisme – Avenue de la République – 13310 Saint-Martin-de-Crau

 04 90 47 98 40 – Email : tourisme@stmartindecrau.fr
www.saintmartindecrau.fr