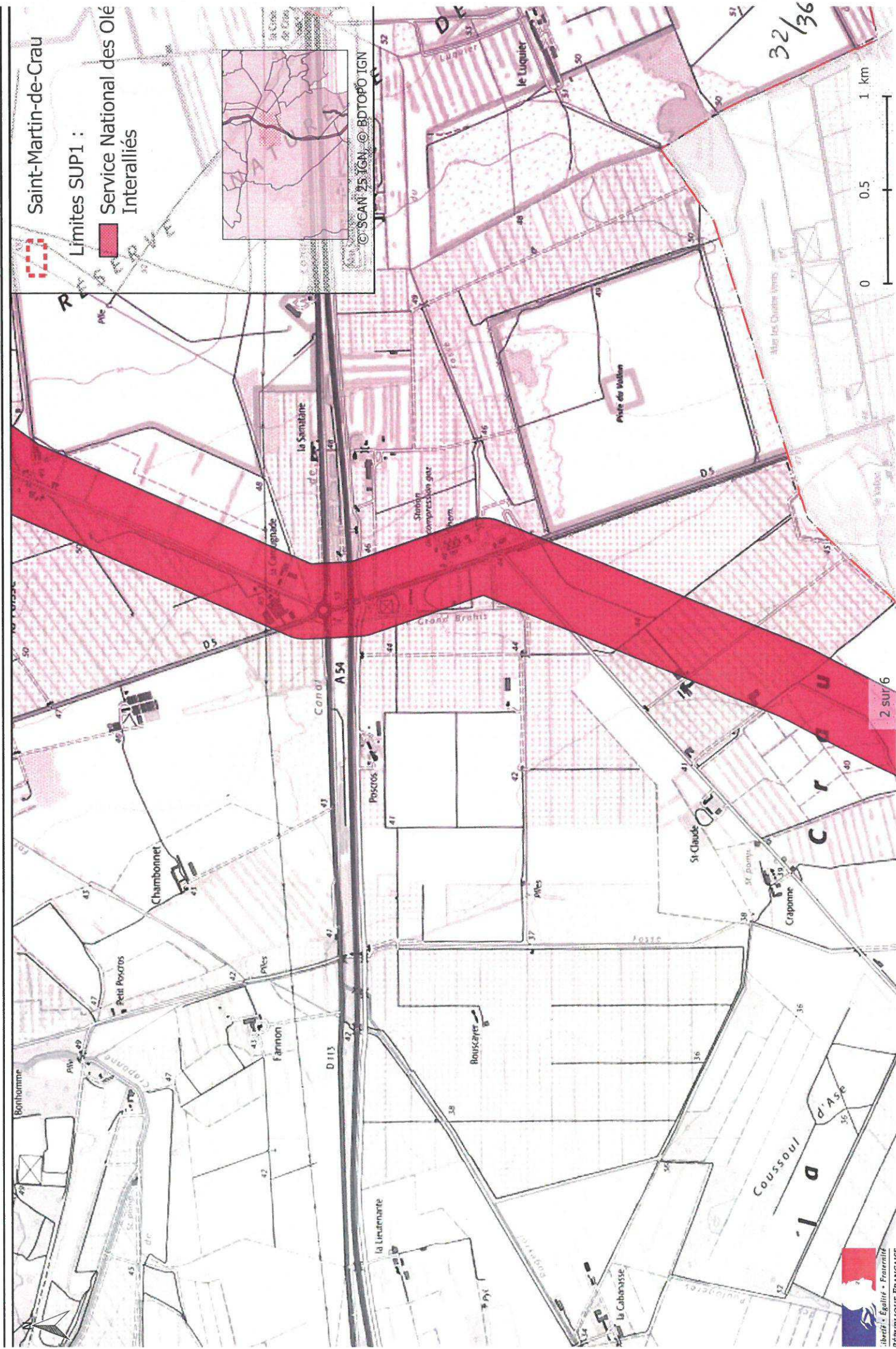


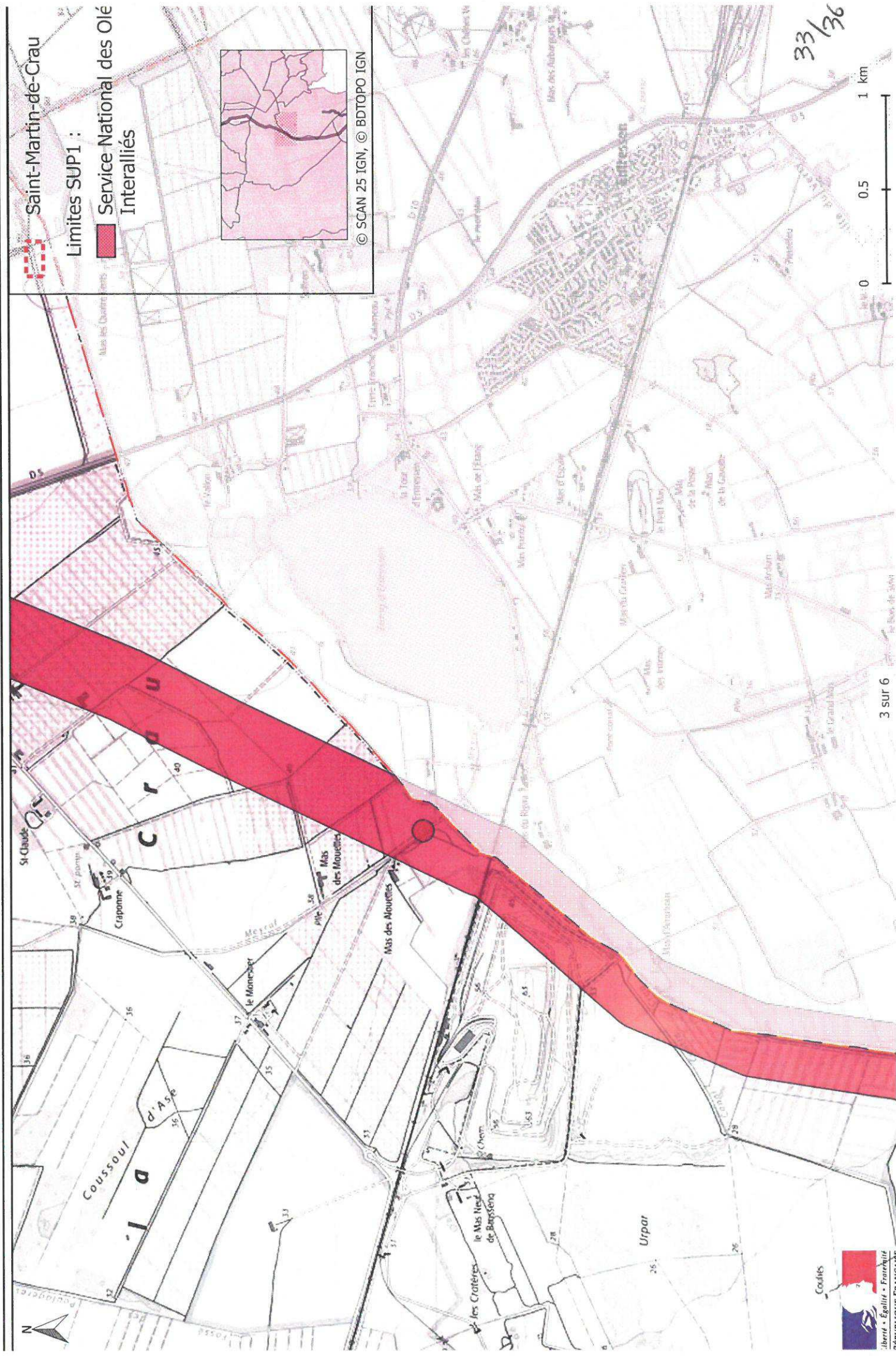
Servitudes d'utilité publique autour des canalisations de transport de matières dangereuses



Servitudes d'utilité publique autour des canalisations de transport de matières dangereuses



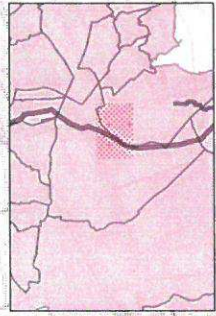
Servitudes d'utilité publique autour des canalisations de transport de matières dangereuses



Saint-Martin-de-Crau

Limites SUP1 :

- Service National des Olé Interalliés



© SCAN 25 IGN, © BDTOPO IGN

33/36

0 0.5 1 km

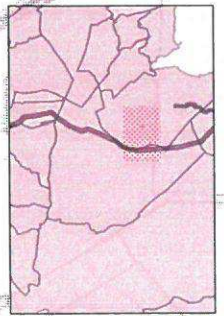
3 sur 6

Servitudes d'utilité publique autour des canalisations de transport de matières dangereuses



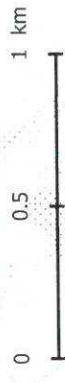
Saint-Martin-de-Crau

Limites SUP1 :
Interalliés



© SCAN 25 IGN, © BDTOPO IGN

34/36



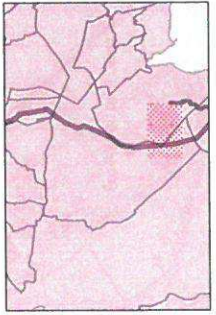
NATURELLE



Servitudes d'utilité publique autour des canalisations de transport de matières dangereuses

 Saint-Martin-de-Crau

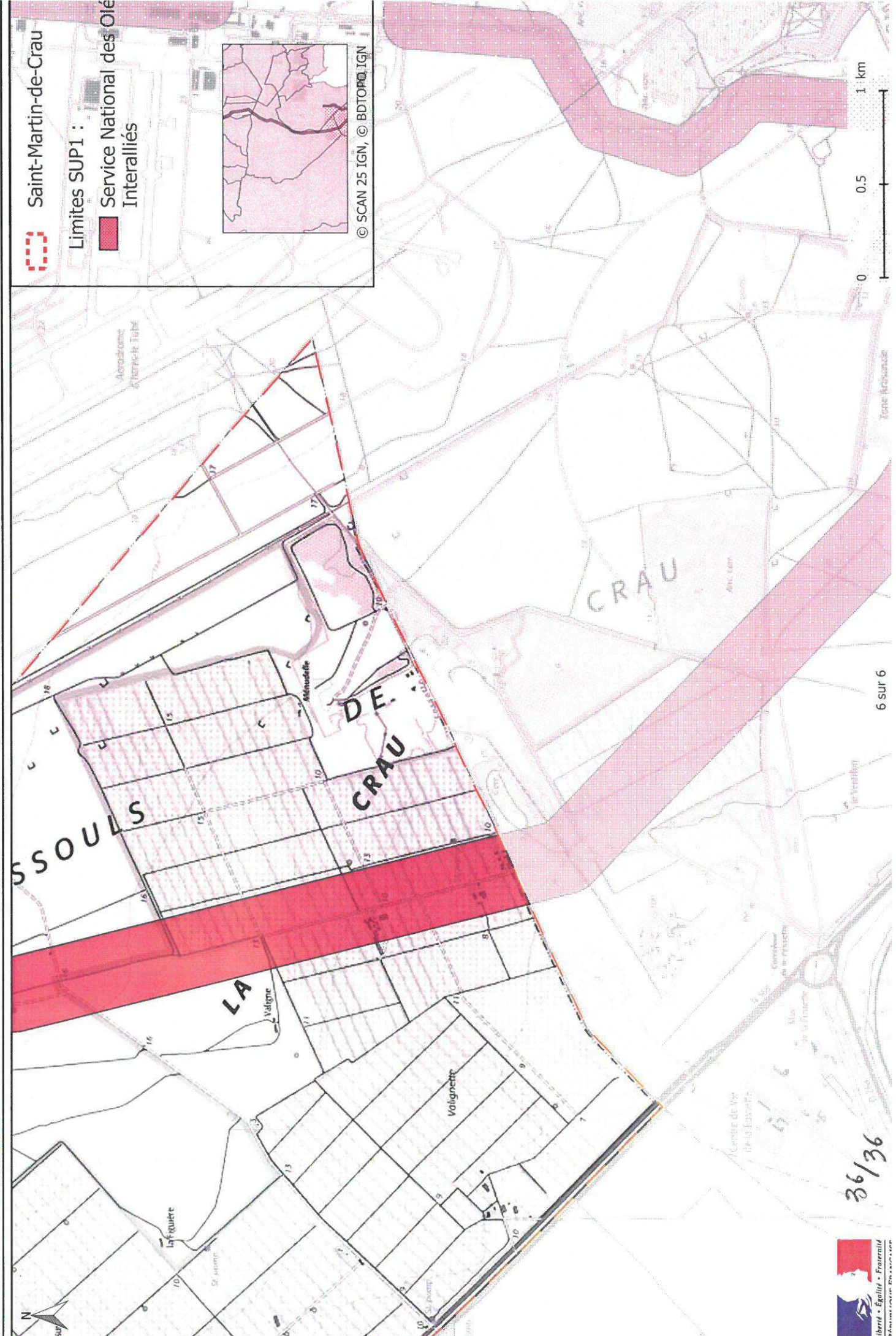
Limites SUP1 :  Service National des Olé Interalliés



© SCAN 25 IGN, © BDTOP0 IGN



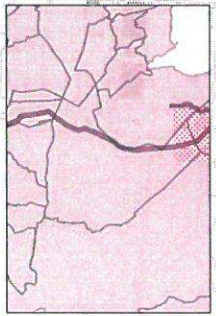
Servitudes d'utilité publique autour des canalisations de transport de matières dangereuses



Saint-Martin-de-Crau

Limites SUP1 :

- Service National des Interalliés



© SCAN 25 IGN, © BDTOPQ IGN

36/36

6 sur 6